

# ล่าสุด FTA: ตรวจสอบความพร้อมประเทศ ไทยในยุคสมัย 'สู่ประชาคมอาเซียน'

## "สุขภาพประชาชน สุขภาพสังคม อยู่ตรงไหน?"

อารีกุล พวงสุวรรณ  
28 พฤษภาคม 2555  
ทรินทาวเวอร์

# การค้าเสรี = “High Risk Strategy”

- มีแต่ก้าวหน้าและก้าวหน้าไปอย่างรวดเร็ว
- ไม่แน่นอน (ขึ้นกับคู่เจรจาและการต่อรอง)
- ยากที่จะล่วงรู้ ส่วนใหญ่เป็นความลับ
- คลุมเครือ ซ้ำซ้อน ยากที่จะเข้าใจ
- มีอำนาจเนื่องจากผูกพันตามกฎหมาย
- ยากที่จะย้อนกลับไปได้แก้ไข

**ในขณะที่นโยบายควบคุมคืบหน้าไปอย่าง  
ช้าๆและยากลำบาก**

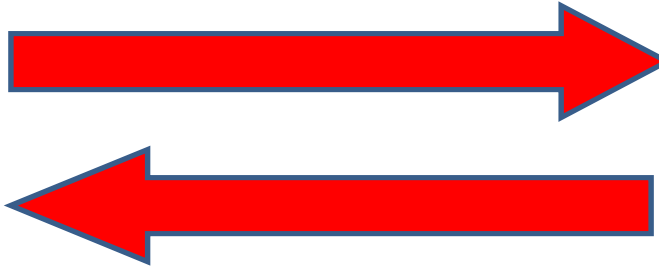
# FTA ยุคใหม่

- ไม่ใช่เรื่องของการค้าสินค้าข้ามพรมแดนอย่างเดียวอีกต่อไป แต่เป็นเรื่อง “ความร่วมมือทางเศรษฐกิจ” “การลดอุปสรรคทางการค้าในห่วงโซ่อุปทาน” เช่น การผลิต การนำเข้า การกระจายสินค้า การโฆษณา
- เป้าหมายคือ “จำกัดหรือกำจัด” นโยบายและกฎระเบียบภายในประเทศ (Behind the border)
- เพิ่มอำนาจการต่อรอง การล๊อบบี้ = การ empower ตีดาอาวุธให้ผู้เล่นในตลาด

# ความขัดแย้งในหลักการ

หลักการเชิงปรัชญาของการค้าเสรี

- สนับสนุนการเติบโตทางเศรษฐกิจ ความมั่งคั่งของสังคม
- กำจัดอุปสรรคทางการค้า เพื่อให้เกิด free flow
- เพิ่มความหลากหลายและการเข้าถึงสินค้าให้ผู้บริโภค
- เพิ่มการแข่งขัน และลดราคา



หลักการของนโยบายบุนหรือ/สุรา

- ควบคุม/จำกัด/ลด

# บุหรืและสุรา

- ไม่ใช้สินค้าธรรมดา
- ไม่มีการสูบ/ดื่มที่ปราศจากความเสีง
- ไม่มีประโยชน์ทางสุขภาพ (จากแอลกอฮอล์ในระดับประชากรในประเทศไทย)

# เปิดเสรี > เกิดอะไรขึ้น

- การแข่งขันราคา
- ผู้ประกอบการใหม่-สินค้าใหม่-แข่งขันกันดุเดือด
- ธุรกรรมข้ามพรมแดน
- ความร่วมมือของผู้ประกอบการ ห่วงโซ่อุปทาน
- การปรับตัวของผู้ประกอบการในประเทศ
- Market domination, ขอบเขตของอิทธิพล
- เครื่องดื่มประเภทใหม่ๆ วิธีการขายใหม่ วิธีการดื่มใหม่
- เจาะเซ็กเมนต์ตลาดย่อยมากขึ้น ชัดขึ้น

# ผลกระทบของข้อตกลงการค้าเสรี

- ผลต่อ อุปทาน
- ผลต่อ อุปสงค์
- ผลต่อ นโยบาย

## ผลกระทบด้าน อุปทาน (supply)

### ผลิตภัณฑ์

- จำนวน
- ความหลากหลาย
- ราคาถูกลง
- ปริมาณนำเข้ามากขึ้น

### ผู้ผลิต

- จำนวน
- การแข่งขัน +/-
- การตลาด
- ความร่วมมือ

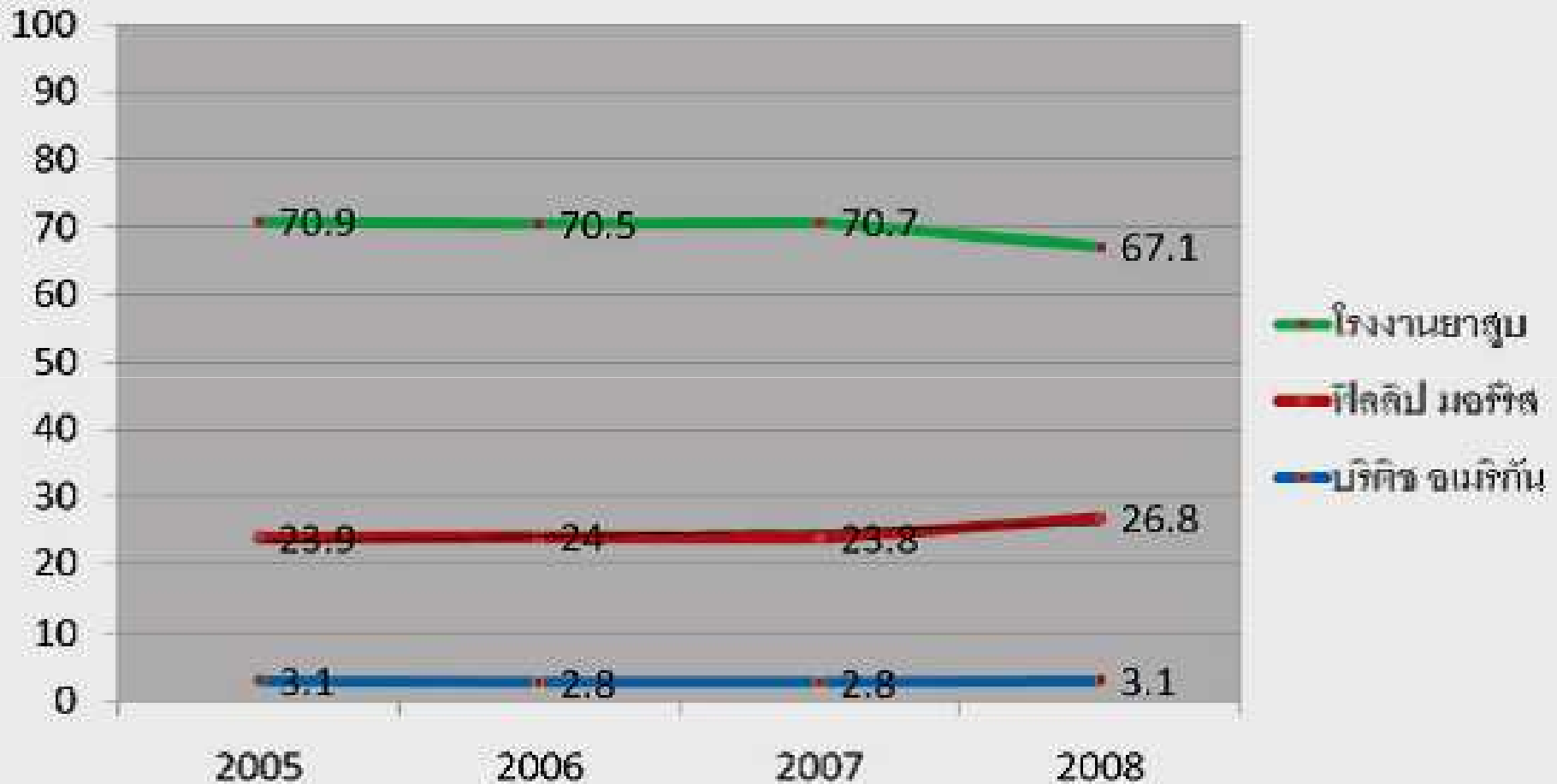
**Alcohol epidemic**

- ความต้องการเพิ่มขึ้นจากกลยุทธ์การตลาด
- ความต้องการเพิ่มขึ้นจากการทำให้การดื่มเป็นเรื่องปกติ

## ผลกระทบด้าน อุปสงค์ (demand)

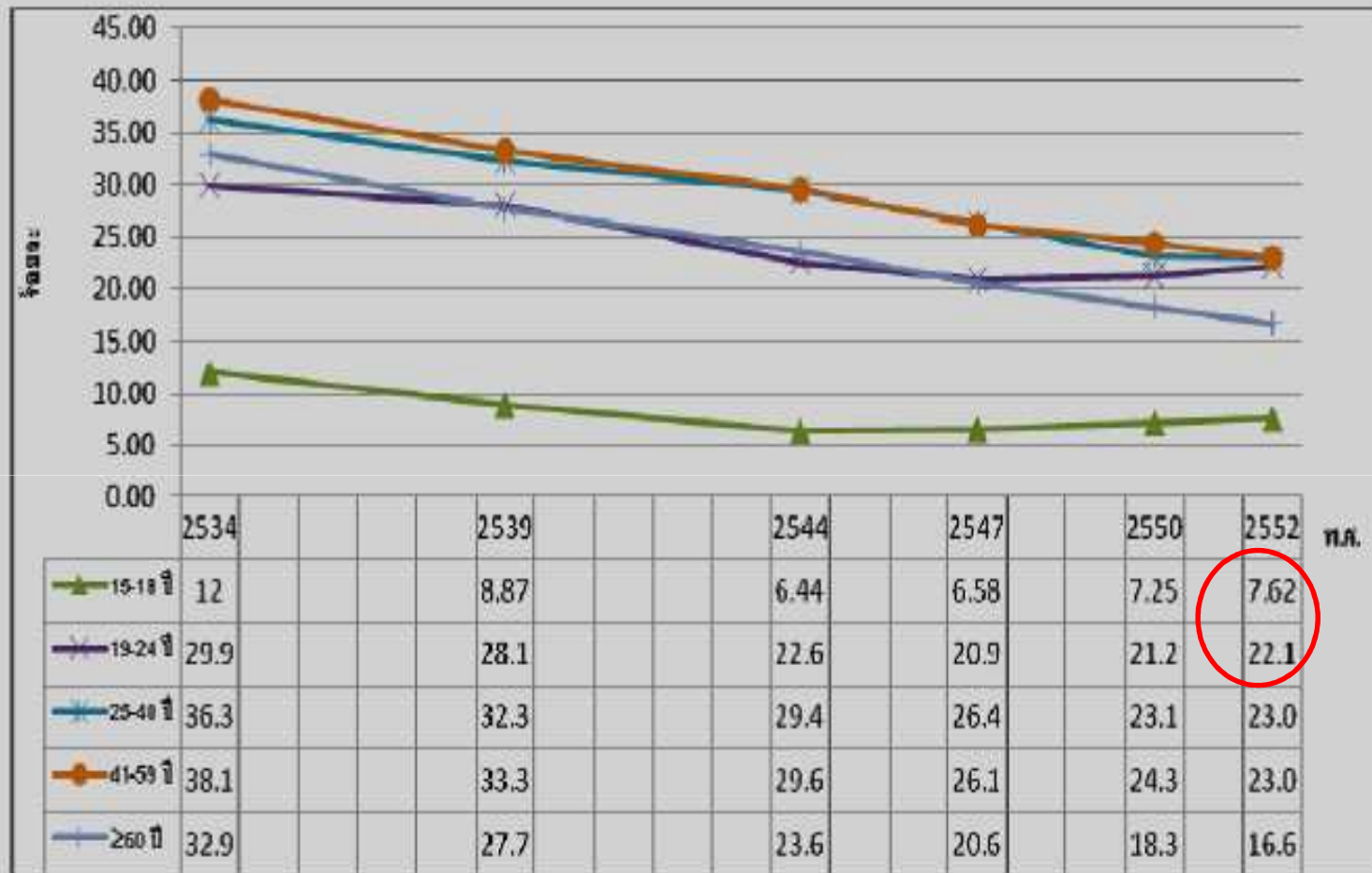


# อุปทาน > ส่วนแบ่งตลาดของบริษัทยาสูบในไทย



รูปที่ ๑ ส่วนแบ่งตลาดของบริษัทยาสูบในประเทศไทย  
ที่มา: ปิยะรัตน์ นิ่มพิทักษ์พงศ์

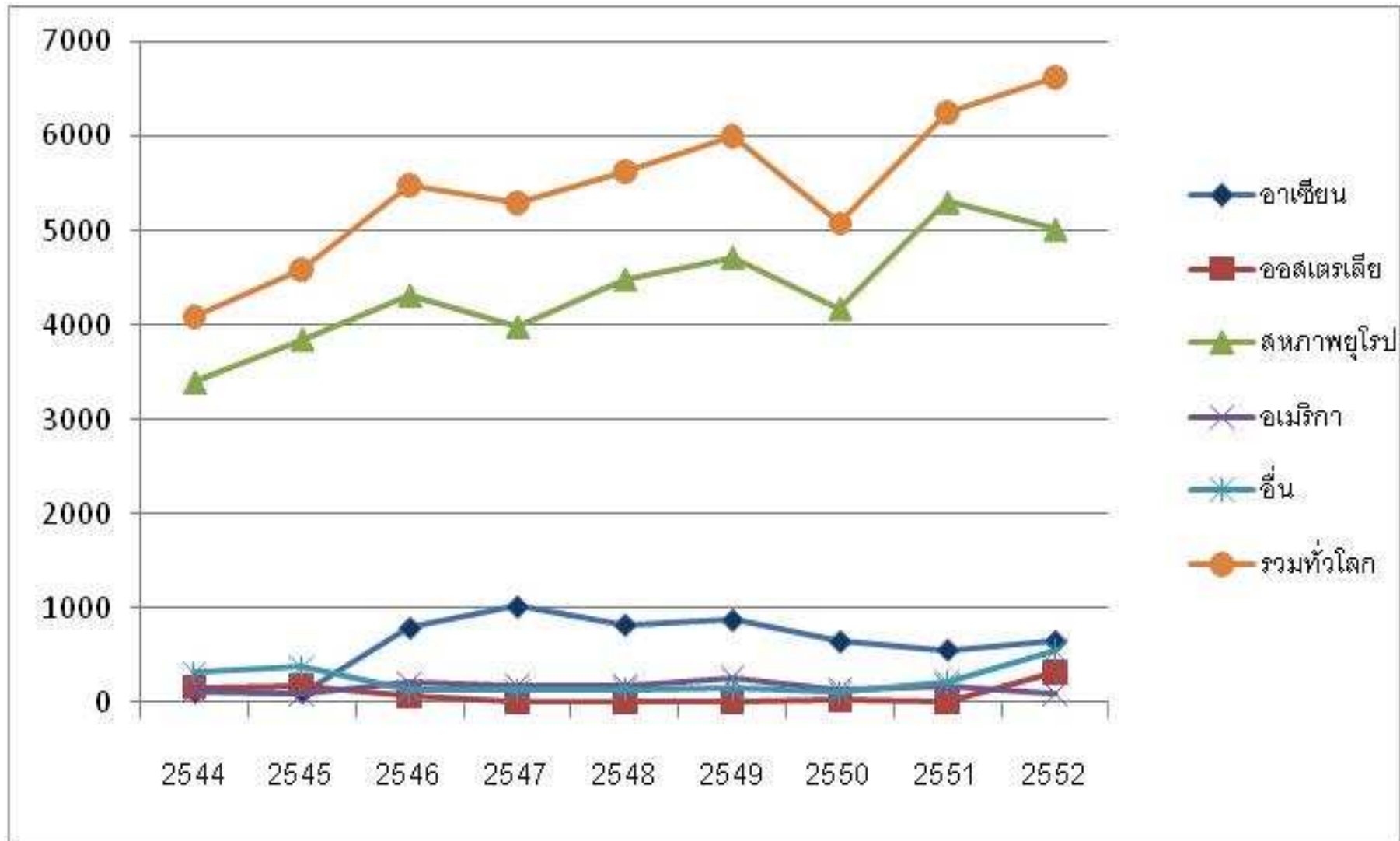
# อุปสงค์ > อัตราการสูบบุหรี่ของประชากรไทย 2534 -52



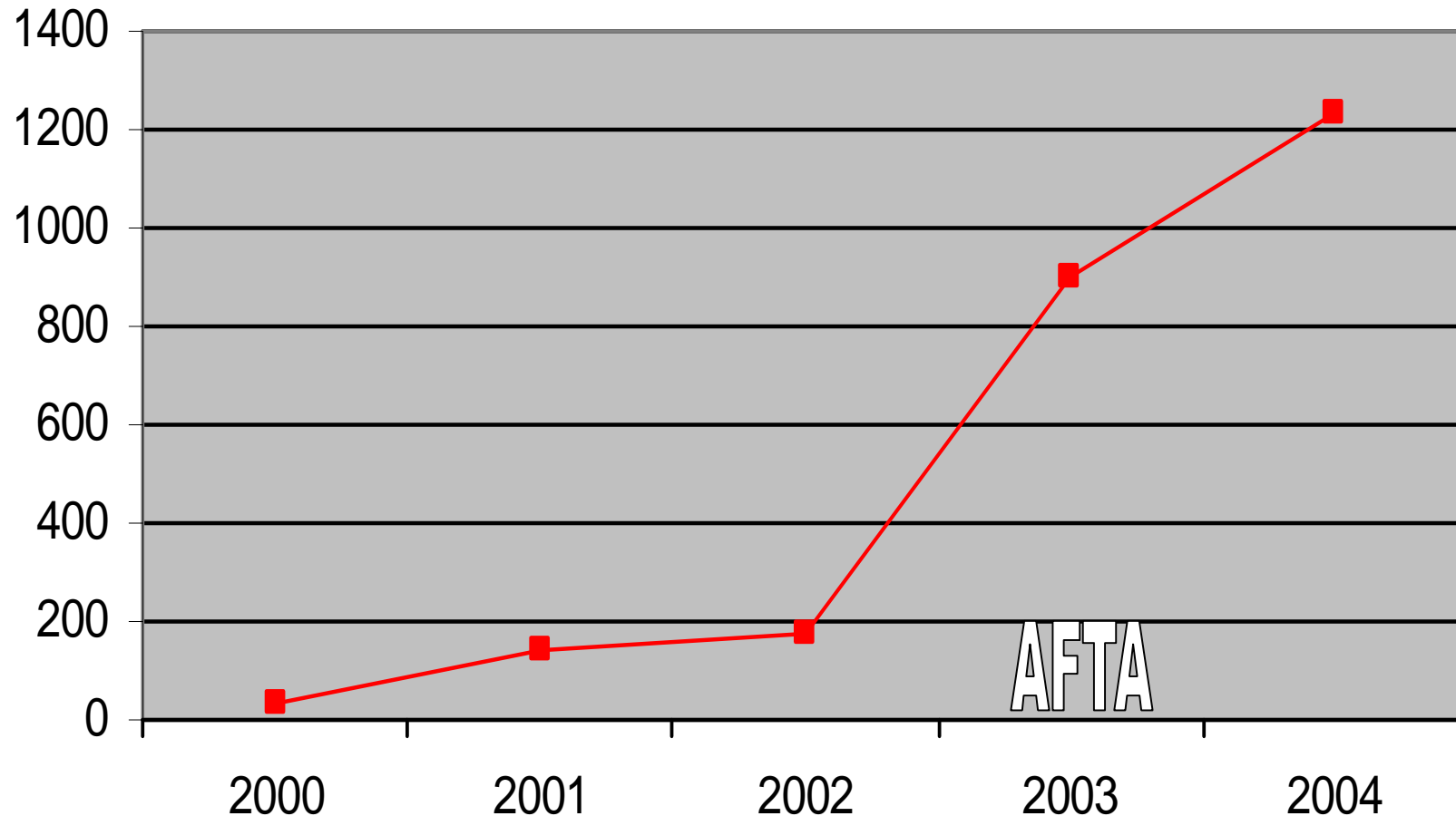
รูปที่ ๒ อัตราการสูบบุหรี่ของประชากรไทย ปี พ.ศ. ๒๕๓๔-๒๕๕๒

ที่มา: สำนักงานสถิติแห่งชาติ, โครงการอนามัยและสวัสดิการพ.ศ. ๒๕๓๔, ๒๕๓๕, ๒๕๔๔ และ ๒๕๕๒ และโครงการสำรวจพฤติกรรมกรรมการสูบบุหรี่และดื่มสุรา พ.ศ. ๒๕๔๗ และ ๒๕๕๐

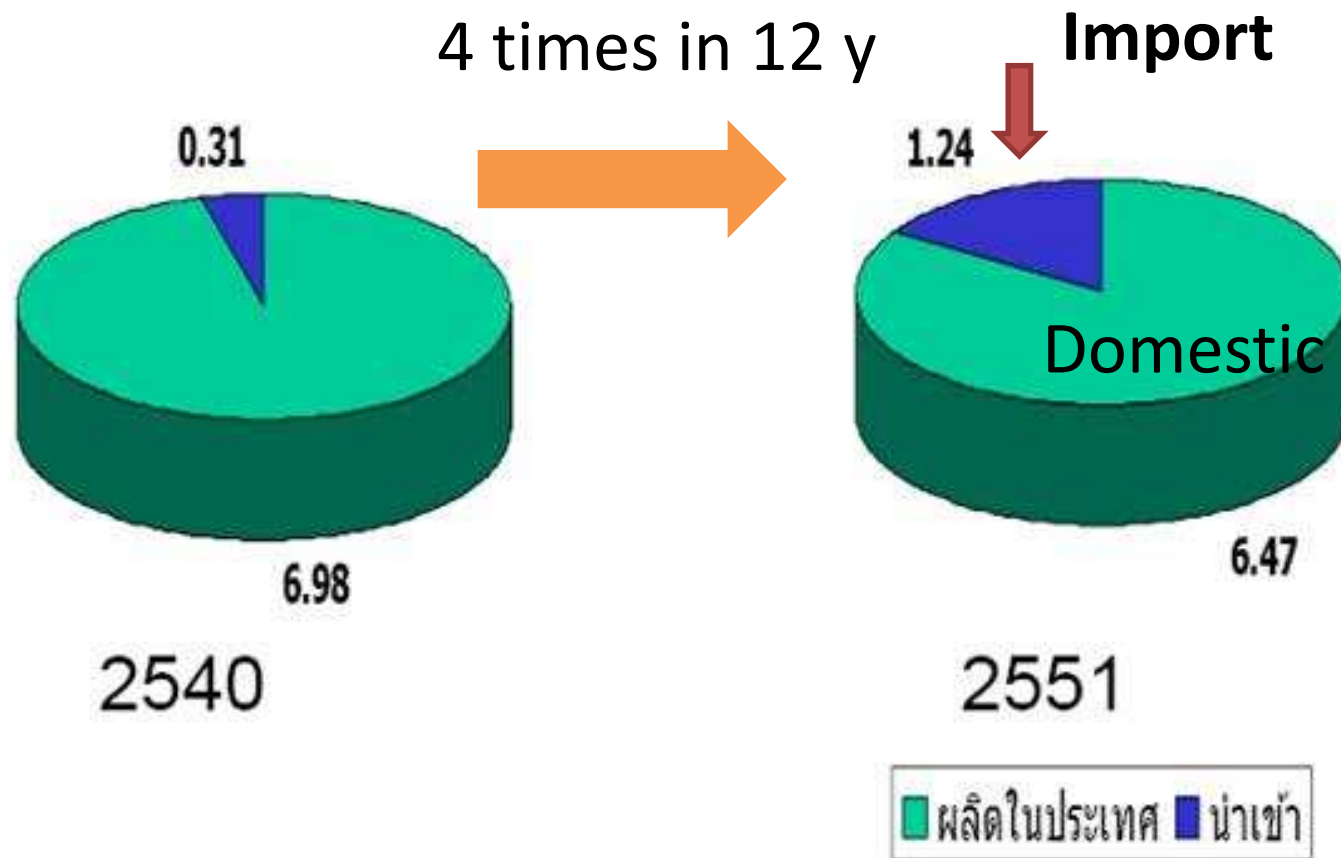
# อุปทาน > มูลค่าการนำเข้าสุราจากต่างประเทศ จำแนกตามแหล่งนำเข้า (หน่วย: ล้านบาท)



# อุปสงค์ > มูลค่าการนำเข้าเครื่องดื่มแอลกอฮอล์ จาก ประเทศในอาเซียน (million Bht), Thailand 2000- 04



# อุปสงค์ > Consumption volume/capita (Litre of pure alcohol)



# **ผลกระทบต่อนโยบาย**

## **กฎข้อบังคับทั่วไป**

- 1. การห้ามเลือกปฏิบัติ (Most-favoured nation & National treatment)**
- 2. การออกกฎหมายข้อบังคับในประเทศ (Domestic regulations)**
- 3. การจำกัดทางจำนวน (Quantitative restriction)**
- 4. ข้อยกเว้นในความตกลง (General exceptions)**
- 5. การปรับเปลี่ยนรายการผูกพันและการ "ถอนตัว" (Modification and withdrawal)**
- 6. การเสรีแบบก้าวหน้าเป็นลำดับ (Progressive liberalization)**
- 7. การเปิดตลาด (Market access)**

# ไม่ใช่แค่สินค้า

- **GATS** การค้าบริการ
- **TBT** (Technical Barrier to Trade)
- **TRIPS** (Trade Related aspect of Intellectual Property Rights)
- การคุ้มครองการลงทุน
- อื่นๆที่จะตามมา?

# ผลกระทบต่อนโยบาย

## ขาขึ้น

- ทำให้อ่อนแอลง Roll-back
- ไม่มีความก้าวหน้า Freeze
- จำกัดพื้นที่นโยบาย

## เพราะ

- ความบีบคั้นจาก **progressive liberalization**
- อากา "เกร็ง" หรือ เซ็นเซอร์ตัวเอง เพราะไม่แน่ใจ  
ขาดความรู้ ความกดดัน การขัดแย้งกันเองภายใน
- อิทธิพลและการล็อบบี้
- การฟ้องร้องได้โดยตรง



# ผลกระทบต่อนโยบาย

## ขาลง

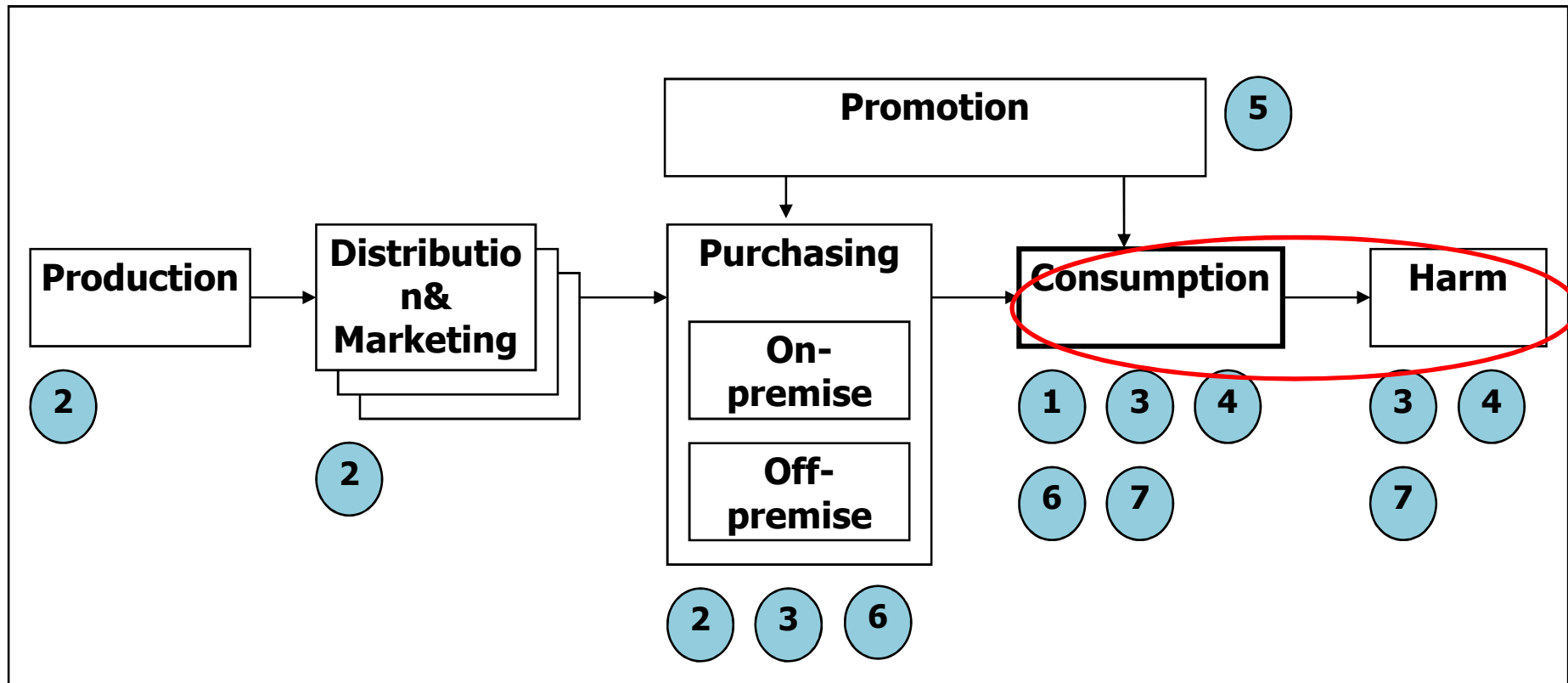
### สุรา

- ภาษีและราคา
- การโฆษณา
- ภาพคำเตือน
- การเข้าถึง

### บุหรี่

- ภาพคำเตือน
- ช่องมาตรฐาน
- การใช้คำ/เครื่องหมาย (mind, light etc)
- การเปิดเผยส่วนประกอบ
- การควบคุมส่วนประกอบ
- การห้ามโฆษณา
- การจำกัดการขาย

# Cascades of alcohol-related problems



1. Pricing and taxation
2. Physical availability
3. Modifying the drinking context
4. Drink-driving countermeasures
5. Alcohol promotion
6. Education and persuasion
7. Treatment & screening

เหลือแต่มาตรการที่ไม่มี  
หรือมีประสิทธิผลน้อย

# การวิ่งเต้นของบริษัทบุหรี

“...ในบรรดาข้อกังวลทั้งหมด มีอยู่ข้อหนึ่งที่เราหวาดหวั่นมากที่สุด  
นั่นคือ การเก็บภาษีอากร แม้ว่ามาตรการจำกัดกิจกรรมการตลาด  
การสูบบุหรี่ในที่สาธารณะและการสูดควันบุหรี่มือสองทำให้ยอดขาย  
ลดลงก็จริง แต่จากประสบการณ์ของเรา การขึ้นภาษีอากรทำให้  
ยอดขายลดลงได้มากที่สุด...”

บริษัทฟิลลิป มอรัล 2528

“...เหตุผล (ในการคัดค้านการขึ้นภาษี) นั้นไม่ซับซ้อนเลย เพราะ  
ปัญหาของการเพิ่มภาษีอยู่ที่ว่า ภาษีที่เพิ่มขึ้นทำให้คนสูบบุหรี่  
น้อยลง ซึ่งเป็นสิ่งที่ผู้ผลักดันให้มีการเพิ่มภาษีต้องการจะให้  
เกิดขึ้น ...”

# เพื่อผู้ถือหุ้น **ไม่มีคำว่าศีลธรรม**

มีผู้ถามว่า

“... การขยายตลาดบุกหรือเข้าสู่ประเทศกำลังพัฒนานั้น ชอบด้วยศีลธรรมหรือไม่...”

“... คงไม่ฉลาดที่จะละเลยตลาดที่กำลังขยายตัว ผมตอบคำถามยุ่งยากในเชิงศีลธรรมไม่ได้หรอก **เราทำธุรกิจเพื่อสร้างความพอใจให้กับผู้ถือหุ้นบริษัทของเรา ...**”

ตัวแทนของบริษัทบุหรี่ปั๊วหรือทแมนส์

# **สร้างสัมพันธ์กับฝ่ายการเมือง**

**“... ในปี 2528 นี้เรากำลังปรับปรุงการทำงานของเราในการติดต่อสื่อสารกับสมาชิกสภานิติบัญญัติ ... เราจะให้ความสนใจมากขึ้นกับการสร้างความสัมพันธ์กับระบบข้าราชการประจำ ...”**

**บริษัทฟิลลิป มอร์ริส 2528**

# การใช้อิทธิพลในวงการสื่อ

“...ในปี **2529** เราพานักหนังสือพิมพ์ **97** คน จาก **5** ประเทศมาเที่ยวอเมริกา ... สำหรับปี **2530** เราจัดเน้นประเด็นคว้นบุหรืมือสองให้ชัดเจนยิ่งขึ้น ด้วยการจัดบรรยายสรุปแก่นักข่าวในเอเชีย ละติน อเมริกา ยุโรป และออสเตรเลียอีกด้วย ...”

บริษัทฟิลลิป มอร์ริส ปี **2529**

## จุดยืนของอุตสาหกรรมสุรา ต่อ การค้าเสรี

- **2003 World Spirits Alliance** มียุทธศาสตร์เพื่อขยายตลาด เครื่องดื่มแอลกอฮอล์ รวมถึงผลักดันให้มีการยกเลิกข้อกีดขวาง ในการขนถ่ายสินค้าและการโฆษณา ปี 2004 ไปพบกับองค์การอนามัยโลกอย่างเป็นทางการ
- **2003 SAB Miller CEO** "ต้องทำสินค้าของบริษัทให้เข้ากับ รสนิยมของผู้บริโภค และผลักดันให้ยกเลิกข้อกีดกันทางการค้า ต่างๆ"
- **Carlton Foster** ใช้ช่องทางของข้อตกลงการค้าเสรีล่วงหน้า โดยการให้สิทธิกับบริษัทเบียร์ท้องถิ่นในตุรกี และเตรียมใช้ ตุรกีเป็นฐานการส่งออกไปยังประเทศสมาชิกสหภาพยุโรปอื่นๆ เมื่อสหภาพยุโรปพิจารณารับตุรกีเข้าเป็นสมาชิก
- "liberalisation, and where appropriate, elimination of non-tariff barriers to access for imported spirits, including import quotas, licensing requirements, discriminatory state trading practices, inappropriate product standards and labelling requirements..." (European Spirits Organization, 2005)

# นอกจากผลกระทบต่อนโยบาย ยังมี ผลกระทบต่อรายได้รัฐ

- เมื่อพูดถึงภาษีเหล้าและบุหรี่ หลายคนมักคิดถึงแต่ภาษีสรรพสามิต แต่การคำนวณภาษีสรรพสามิตเหล้าและบุหรี่ของไต้หวันได้นำเอาภาษีศุลกากรไปรวมคำนวณด้วย
- ตั้งแต่มกราคม 2546 ที่มีการลดภาษีนำเข้าบุหรี่จาก 60 % เหลือ 5 % นั้น กระทรวงพาณิชย์ทราบหรือไม่ว่าประเทศไทยสูญเสียรายได้ภาษีที่ควรได้ไปเท่าไรจากการลดภาษีนำเข้า



# ผลของการลดภาษีนำเข้าบุหรื

- จากข้อมูลการนำเข้าผลิตภัณฑ์ยาสูบที่รวบรวมจากเว็บไซต์ของกรมศุลกากรเมื่อปีที่แล้ว พบว่าในช่วงเกือบ 7 ปีตั้งแต่ มกราคม 2546 จนถึง ตุลาคม 2552 มีการนำเข้า บุหรืคิดเป็นมูลค่าตามราคา c.i.f. รวม 22,441 ล้านบาท ในจำนวนนี้เป็นการนำเข้าจากกลุ่มอาเซียนร้อยละ 86
- จากข้อมูลดังกล่าว เมื่อนำมาคำนวณภาษีจะพบว่ากรมศุลกากรจัดเก็บภาษีนำเข้าบุหรืได้เพียง 2,889 ล้านบาท จากที่ควรจัดเก็บได้ 13,465 ล้านบาทหากไม่มีการลดภาษีนั่นคือจัดเก็บลดลงกว่า 10,500 ล้านบาท

- ยิ่งกว่านั้น การที่กรมสรรพสามิตใช้ฐานในการคำนวณภาษี คือราคา **c.i.f.** บวกภาษีนำเข้าที่จัดเก็บในอัตราใหม่ (คือ **5 %** แทนที่จะเป็น **60 %**) ก็ยังทำให้จัดเก็บภาษีสรรพสามิตบุหรี่ได้น้อยลงอีกกว่า **38,000** ล้านบาทด้วย
- การลดภาษีนำเข้าบุหรี่ตั้งแต่ปี **2546** เป็นต้นมาจึงเอื้อประโยชน์แก่บริษัทบุหรี่ต่างชาติถึงสองต่อ
  - ต่อแรกคือภาษีนำเข้าลดลง **10,576** ล้านบาท  
และ
  - ต่อที่สองคือภาษีสรรพสามิตลดลงถึง **38,055** ล้านบาท ดังแสดงในตาราง

## ตั้งแต่ มค. 2546 – ตค. 2552

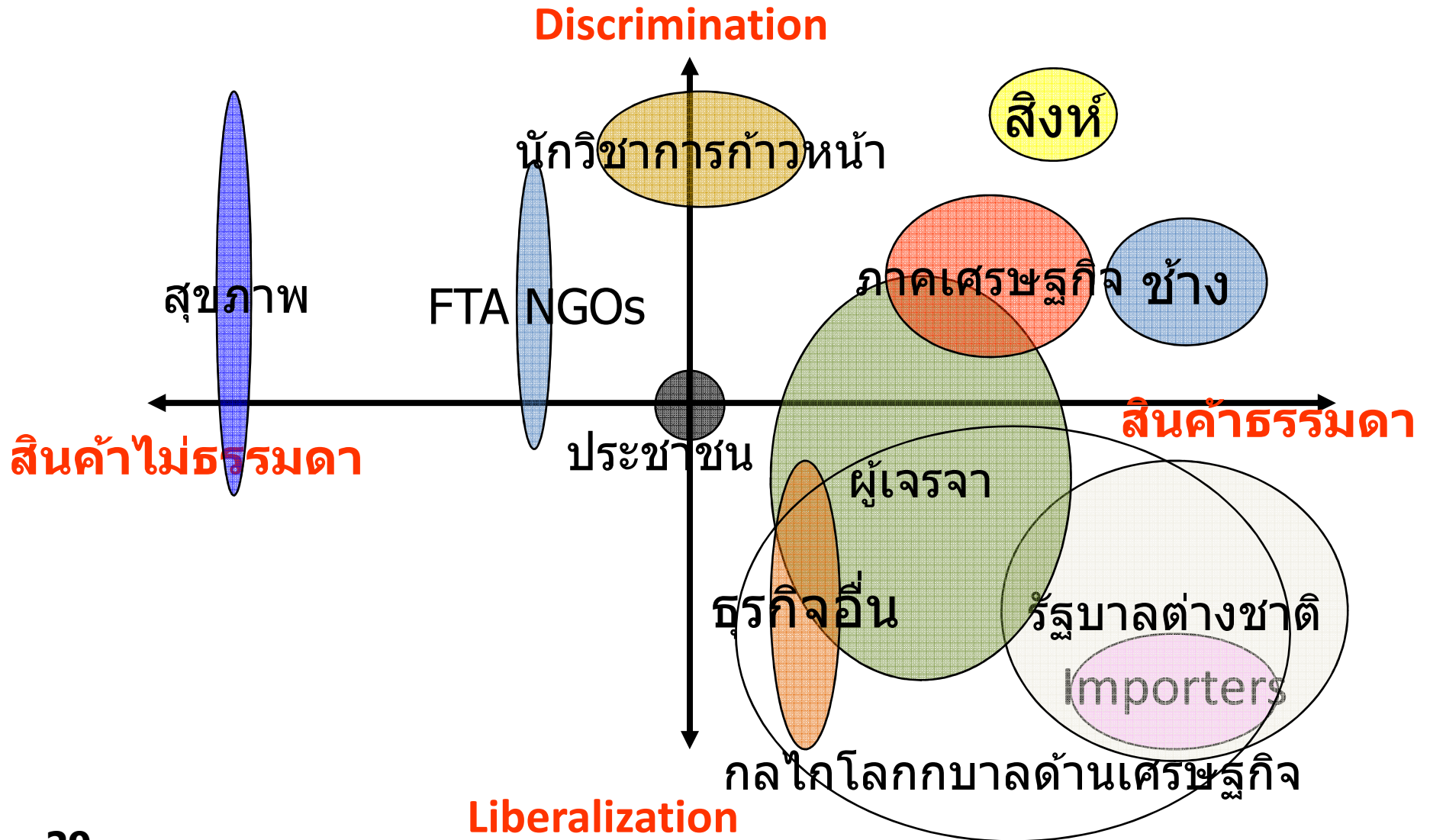
(ล้านบาท)

ภาษีที่จัดเก็บจาก บุหรินำเข้า	ถ้าหาก ไม่ลดภาษี นำเข้า	กรณีที่เป็นอยู่ คือลดภาษี นำเข้า	ส่วนต่าง ภาษี
ภาษีศุลกากร	13,465	2,889	10,576
ภาษีสรรพสามิต	128,458	90,403	38,055
ภาษีกองทุน สสส.	2,569	1,808	761
<b>รวม</b>	<b>144,492</b>	<b>95,100</b>	<b>49,392</b>

กรณีของเครื่องตีมแอลกอฮอล์ก็จะเป็น  
ทำนองเดียวกัน แต่ยังไม่มิตัวเลขที่ศึกษา  
กระทรวงพาณิชย์และกระทรวงการคลังควร  
เร่งศึกษาผลกระทบนี้ให้ชัดเจนก่อนจะ  
พิจารณาลดภาษีนำเข้า รวมทั้งพิจารณาด้วย  
ว่ากระทรวงการคลังจะต้องหาเงินมาใช้จ่าย  
เพื่อรักษาโรค (+อันตรายอื่น) จากการตีม  
เหล้าและสุบมหรือที่จะเพิ่มขึ้นอีกเท่าใดใน  
อนาคตด้วยหากกระทรวงพาณิชย์ต้องการจะ  
ลดภาษีนำเข้าสินค้าเหล่านี้

# สุขภาพของประชาชนและสังคมอยู่ไหน ?

## Stakeholder mapping



# มีข้อยกเว้นใหม่ > Public health exceptions

## มี แต่...

- ยังไว้ใจไม่ได้
- คาดเดา/หวังผลไม่ได้ Totally unpredictable in FTAs cos ad hoc tribunals
- Exception doesn't apply for investment chapters in most US FTAs

# ทางที่ดีที่สุด > ตัดไฟแต่ต้นลม

ไม่รวมเอาสินค้าหรือบริการที่มีผลกระทบ  
ทางลบต่อสุขภาพ/สุขภาวะไปอยู่ในความ  
ตกลงการค้า

ปรัชญาสูงสุดของการค้าเสรี คือ  
การพัฒนาคุณภาพชีวิต พัฒนาสังคม  
แต่  
บุหรี่และสุรา ทำลายคุณภาพชีวิต  
คุณภาพสังคม

ขอบคุณค่ะ  
[www.cas.or.th](http://www.cas.or.th)